

安装地：山东烟台
锅炉型号：10 吨蒸汽锅炉 2 台
燃烧器型号：GP-700M-III LN60 FGR
NOx 排放：< 30mg/m³n



安装地：山东汶河化工
锅炉型号：4 吨蒸汽锅炉 2 台
燃烧器型号：GT-350M FGR
NOx 排放：< 30mg/m³n



安装地：山东淄博热力
锅炉型号：30 吨蒸汽锅炉 1 台
燃烧器型号：GT-28A FGR
NOx 排放：< 30mg/m³n

安装地：山东奥尔通化工有限公司
锅炉型号：6 吨导热油炉 1 台
燃烧器型号：GT-6A FGR
NOx 排放：< 30mg/m³n

安装地：山东济南维维乳业
锅炉型号：10 吨蒸汽锅炉 1 台 /6 吨蒸汽锅炉 1 台
燃烧器型号：GP-700M-III FGR/GP-450M FGR
NOx 排放：< 30mg/m³ n



安装地：山东超威化工
锅炉型号：10 吨蒸汽锅炉 1 台
燃烧器型号：GT-700M-III FGR
NOx 排放：< 30mg/m³ n



安装地：山东九鼎材料有限公司
锅炉型号：10 吨蒸汽锅炉 2 台
燃烧器型号：GP-700M-III FGR
NOx 排放：< 30mg/m³ n



安装地：天津蕃茄制品
 锅炉型号：5.2MW 热水锅炉 1 台
 燃烧器型号：GP-450M WD 200 FGR
 NOx 排放：< 30mg/m³ n



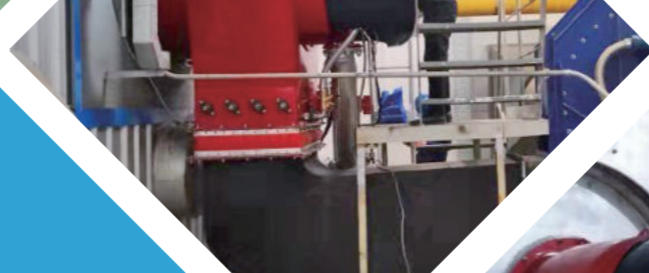
安装地：华电集团天津分公司南疆热电有限公司
 锅炉型号：29MW 热水锅炉 1 台
 燃烧器型号：GT-35A FGR
 NOx 排放：< 30mg/m³ n



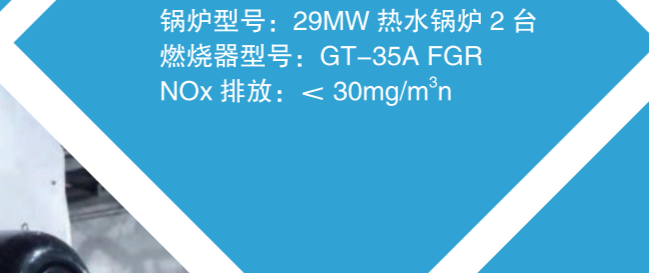
安装地：天津金钟路供热站
 锅炉型号：29MW 热水锅炉 2 台
 燃烧器型号：GT-35A FGR
 NOx 排放：< 30mg/m³ n



安装地：天津市政府
 锅炉型号：7MW 热水锅炉 2 台
 燃烧器型号：GT-8A FGR
 NOx 排放：< 30mg/m³ n



安装地：天津热力
 锅炉型号：14MW 蒸汽锅炉 2 台
 燃烧器型号：GT-13A FGR
 NOx 排放：< 30mg/m³ n



安装地：天津天明供热站
 锅炉型号：14MW 热水锅炉 2 台
 7MW 热水锅炉 1 台
 燃烧器型号：GT-13A FGR
 GP700M-III WD200 FGR
 NOx 排放：< 30mg/m³ n



安装地：天津市和平热力乐昌里供热站
 锅炉型号：14MW 热水锅炉 3 台
 燃烧器型号：3 台 GT-13A WD200 DN100 FGR
 NOx 排放：< 30mg/Nm³





安装地：河南郑州宇通客车
 锅炉型号：14MW 蒸汽锅炉 4 台
 燃烧器型号：4 台 GT-16A WD200 DN100 FGR
 NOx 排放：< 30mg/Nm³



安装地：郑州露露
 锅炉型号：10 吨蒸汽锅炉 1 台，20 吨蒸汽锅炉 1 台
 燃烧器型号：GT8A WD200 FGR/ GT16A WD200 FGR
 NOx 排放：< 30mg/m³n



安装地：河南郑州精益达汽车配件
 锅炉型号：4.2MW 热水锅炉 3 台
 燃烧器型号：3 台 GP-450A WD200 DN65 FGR
 NOx 排放：< 30mg/Nm³



安装地：郑州烟草中国研究所
 锅炉型号：3 吨蒸汽锅炉 2 台，5 吨热水锅炉 1 台
 燃烧器型号：GP280M WD200 FGR
 GP450M WD200 FGR
 NOx 排放：< 30mg/m³n

XI AN
西安



安装地：西安航天 165 所
锅炉型号：4.2MW 热水锅炉 2 台
燃烧器型号：GP450M WD200 FGR
NOx 排放：< 30mg/m³n



安装地：西安航天 165 所
锅炉型号：4.2MW 热水锅炉 2 台
燃烧器型号：GP450M WD200 FGR
NOx 排放：< 30mg/m³n



安装地：西安体育中心
锅炉型号：4 吨热水锅炉 1 台
燃烧器型号：GP350M WD200 FGR
NOx 排放：< 30mg/m³n



安装地：西安万科城市之光
锅炉型号：2 吨热水锅炉 2 台
燃烧器型号：GP140M WD200 FGR
NOx 排放：< 30mg/m³n



安装地：陕西蒲白煤矿
锅炉型号：4.8MW 热水锅炉 3 台
燃烧器型号：GP450M WD200 FGR
NOx 排放：< 30mg/m³n



安装地：秦川机床集团有限公司
锅炉型号：20T 蒸汽锅炉 2 台
燃烧器型号：GT-19A FGR
NOx 排放：< 30mg/m³n



安装地：陕西白象食品有限公司
锅炉型号：10 吨蒸汽锅炉 1 台
燃烧器型号：GP-700M-III LN60 FGR
NOx 排放：< 30mg/m³n



HE BEI
河北



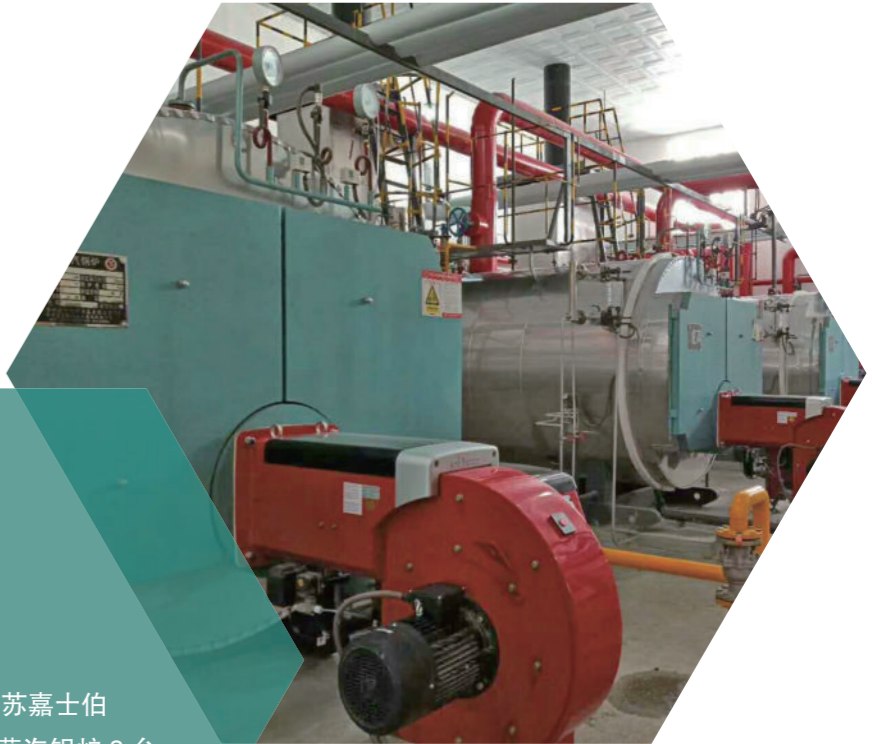
安装地：河北承德露露
 锅炉型号：10 吨蒸汽锅炉 3 台
 燃烧器型号：GP700M WD200 FGR
 NOx 排放：< 30mg/m³n

安装地：河北高碑店白象食品
 锅炉型号：20 吨蒸汽锅炉 1 台
 燃烧器型号：GT16A WD200 FGR
 NOx 排放：< 30mg/m³n



安装地：廊坊河钢集团
 锅炉型号：16MW 热水锅炉 1 台
 燃烧器型号：GT-16A WD 200 FGR
 NOx 排放：< 30mg/m³ n

XIN JIANG
新疆



安装地：新疆乌苏嘉士伯
 锅炉型号：4 吨蒸汽锅炉 3 台
 燃烧器型号：GP350M WD33
 NOx 排放：< 30mg/m³n



安装地：乌鲁木齐华源热力
 锅炉型号：70MW 热水锅炉 10 台
 燃烧器型号：GT-50U FGR
 NOx 排放：< 60mg/m³n



JIANG SU
江苏



安装地：盐城电厂
锅炉型号：20 吨过热蒸汽锅炉 1 台
燃烧器型号：GP1600M WD200 LN
NOx 排放：< 30mg/m³n

SHAN XI
山西



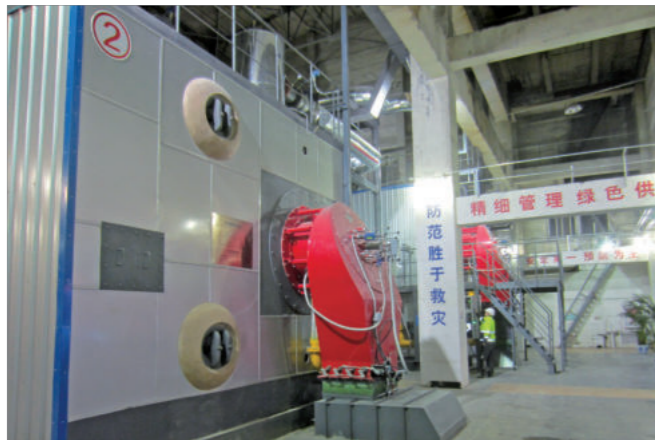
安装地：山西省晋城市东方热电
锅炉型号：35T 蒸汽锅炉 2 台
燃烧器型号：2 台 GT-28A WD200 DN125
NOx 排放：< 80mg/Nm³

FU JIAN
福建



安装地：福建莆田百威啤酒
锅炉型号：20T 蒸汽锅炉 4 台
燃烧器型号：4 台 GP-1600ME WD200 DN125
NOx 排放：< 150mg/Nm³

BEI JING
北京



安装地：北京航天城供热厂
 锅炉型号：29MW 热水锅炉 1台 ,46MW 热水锅炉 1台
 燃烧器型号：GT-35U FGR /GT-50U FGR
 NOx 排放：< 80mg/m³n



安装地：北京兆丰家园
 锅炉型号：5.2MW 热水锅炉 1台
 燃烧器型号：GP-450M WD 200 FGR
 NOx 排放：< 30mg/m³n



安装地：北京外国语大学
 锅炉型号：4.2MW 热水锅炉 5台
 燃烧器型号：5台 GP-450A WD200 DN65 FGR
 NOx 排放：< 30mg/Nm³



安装地：北京庄胜物业
 锅炉型号：2.8MW 热水锅炉 2台
 燃烧器型号：2台 GP-350A WD200 DN65 FGR
 NOx 排放：< 30mg/Nm³



安装地：北京体育大学
 锅炉型号：3.2MW 热水锅炉 1台
 燃烧器型号：GP-350M WD 200 FGR
 NOx 排放：< 30mg/m³n



安 装 地：北京紫竹院
 锅炉型号：1.4MW 热水锅炉 1台
 2.1MW 热水锅炉 1台
 燃烧器型号：GP-140M FGR
 GP-250M FGR
 NOx 排放：< 30mg/m³n



安装地：北京汇源农业生态有限公司
 锅炉型号：10吨蒸汽锅炉 1台
 燃烧器型号：GP-700M-II
 NOx 排放：< 80mg/m³n



安装地: 北京天阳供暖
锅炉型号: 29MW 热水锅炉 /14MW 热水锅炉
燃烧器型号: GT-35A FGR /GT-16A FGR
NOx 排放: < 30mg/m³n



安装地: 北京天阳供暖
锅炉型号: 29MW 热水锅炉 3台
燃烧器型号 GT-35A FGR
NOx 排放: < 30mg/m³n



安装地: 北京天阳供暖
锅炉型号: 58MW 热水锅炉 4台
燃烧器型号: GT-70A FGR
NOx 排放: < 30mg/m³n



安装地: 北京热力集团
锅炉型号: 14MW 热水锅炉 7台
燃烧器型号: GP-1600ME FGR
NOx 排放: < 80mg/m³n

安装地: 北京热力集团
锅炉型号: 75吨蒸汽锅炉 2台
燃烧器型号: GT-35U FGR
NOx 排放: < 30mg/m³n





安装地：北京热力集团
 锅炉型号：29MW 热水锅炉 3 台
 燃烧器型号：GT-35U FGR
 NOx 排放：< 30mg/m³n



安装地：北京热力集团
 锅炉型号：14MW 热水锅炉 8 台
 燃烧器型号：GP-1600ME FGR
 NOx 排放：< 30mg/m³n

安装地：北京热力集团
 锅炉型号：14MW 热水锅炉 6 台
 燃烧器型号：GP-1600ME FGR
 NOx 排放：< 30mg/m³n



安装地：北京热力集团
 锅炉型号：29MW 热水锅炉 8 台
 燃烧器型号：1 台 GT-35A +FGR
 7 台 GT-35U +FGR
 NOx 排放：GT-35A +FGR < 30mg/m³n
 GT-35U +FGR < 30mg/m³n



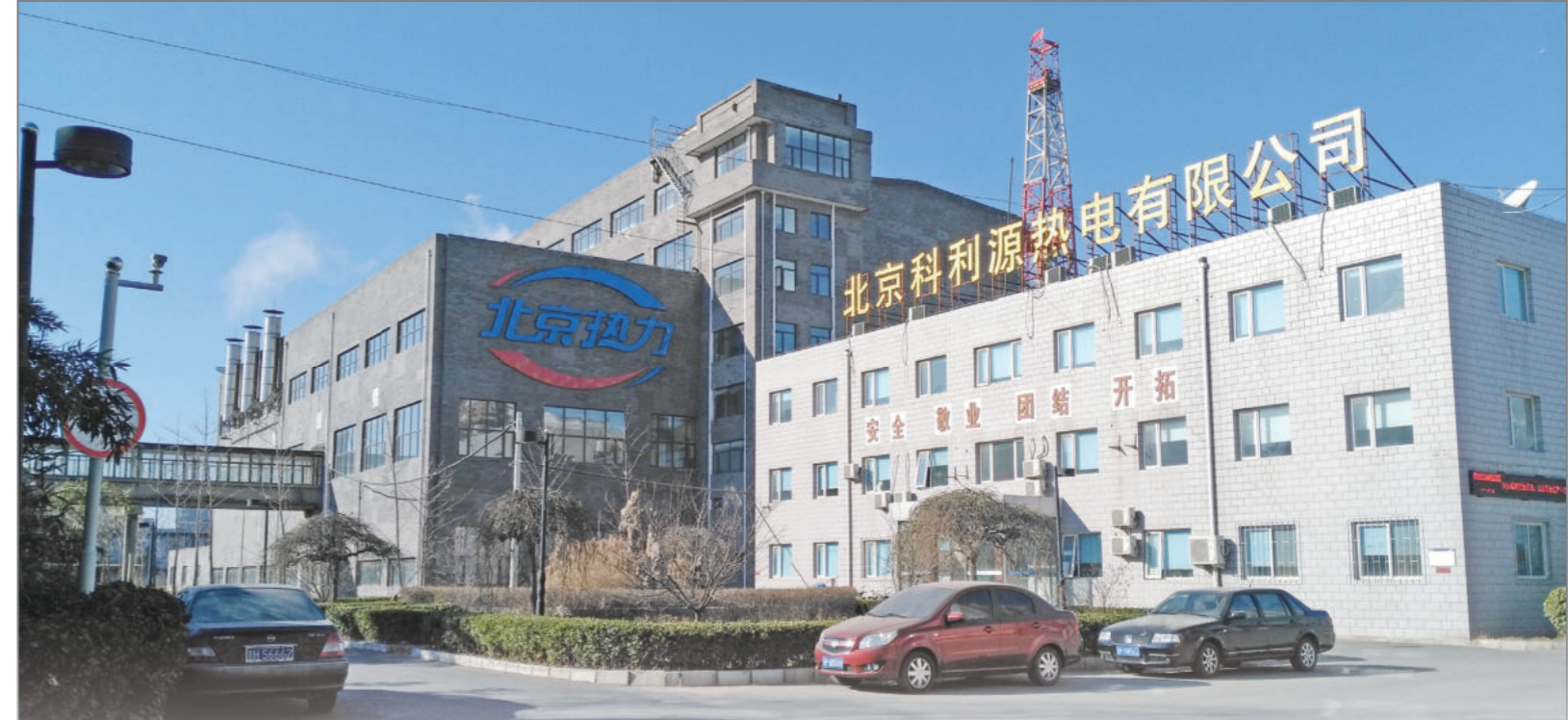
安装地：北京热力集团
 锅炉型号：58MW 热水锅炉 3 台
 燃烧器型号：GT-70A FGR
 NOx 排放：< 30mg/m³n



安装地：北京热力集团
 锅炉型号：10.5MW 热水锅炉 3 台
 燃烧器型号：GP-1200ME FGR
 NOx 排放：< 30mg/m³n



安装地：北京热力集团
 锅炉型号：14MW 热水锅炉 3 台
 燃烧器型号：GP-1600ME FGR
 NOx 排放：< 30mg/m³n



安装地：北京热力集团
 锅炉型号：14MW 热水锅炉 10 台
 燃烧器型号：GP-1600ME FGR
 NOx 排放：< 30mg/m³n



安装地：北京热力集团
 锅炉型号：14MW 热水锅炉 9 台
 燃烧器型号：GP-1600ME FGR
 NOx 排放：< 30mg/m³n



SHANG HAI
上海



安装地：北京热力集团
锅炉型号：70MW 热水锅炉 4 台
燃烧器型号：GT-90A FGR
排放标准：< 30mg/m³n



安装地：北京热力集团
锅炉型号：58MW 热水锅炉 3 台
75 吨蒸汽锅炉 2 台
40 吨蒸汽锅炉 1 台
燃烧器型号：GT-35U FGR
NOx 排放：< 30mg/m³n



安装地：浩盟车料（上海）有限公司
锅炉型号：3 吨蒸汽锅炉 1 台
燃烧器型号：GP-320M WD200 FGR
NOx 排放：< 50 mg/Nm³