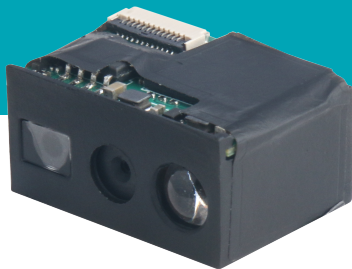


产品介绍 Product description



DE2800是一款高性能嵌入式二维影像模组，采用先进的CMOS影像识别技术，智能图像识别系统，配备130万像素全局高清摄像头，自带激光十字瞄准，具有较强的穿透力，具有超远距识读性能，可以轻松读取纸张、商品、屏幕等介质上的条码。一体化紧凑型设计可方便嵌入到各类设备中。



CE FC RoHS

详细参数 Specification

物理参数	产品重量	约3.5g
	外观尺寸	15.4mm L* 21.4mm W * 10.8mm H
	线材长度	5CM (FPC单面排线)
	接口类型	FPC 12PIN Pitch 0.5
	工作电压/电流	DC 3.5-5V (推荐使用5V) /260mA (Average Work) , 36mA(Standby)
性能参数	通信方式	USB (USB-KBW, USB-COM) , TTL
	图像传感器	CMOS, 全局快门
	像素	130万像素
	解析度	≥3mil/0.076mm (PCS90%,CODE 39)
	识读景深	50mm~ 1000mm (不同条码范围)
	解码速度	65CM/S
	识读模式	手动识读、感应识读、指令控制
	提示方式	LED指示灯、蜂鸣器 (外部电路)
	视场角	40° * 30°
	读取角度	Test Conditions: CODE39,10mil/0.25mm,PCS90%
		旋转Roll: ±360°, 倾斜Pitch:±60°, 偏斜Skew: ±55°
	打印对比度	≥20%
	环境光照度	黑暗环境, 室内自然光
解码类型	1D: UPC-A, UPC-E, EAN-8, EAN-13, Code 128, GS1-128, Code 39, Code 32, Code 93, Code 11, Interleaved 2 of 5, Matrix 2 of 5, Industrial 2 of 5(Straight 2 of 5), Codabar (NW-7) , MSI, GS1 Databar(Omnidirectional, Limited, Expanded) , etc. 2D: QR Code, Micro QR Code, Data Matrix, PDF417, Micro PDF 417, Aztec, etc.	
环境参数	工作温度	-20°C to 50°C
	储存温度	-40°C to 60°C
	工作湿度	5% to 95% (无凝结)
	运输震动测试	10H@125RPM
配件列表	FPC排线	12PinPitch 0.5 同面5CM
	开发板 (选配)	用于连接模组与线材, 具有不同接口的输出功能, 以及扫描提示功能
	线材 (选配)	用于连接开发板与通信主机, 可选配不同接口线材
	电源适配器 (选配)	Output: DC5V 1A, input: AC100~240V 50~60Hz, 可用于串口供电

应用场景 Application scenario

